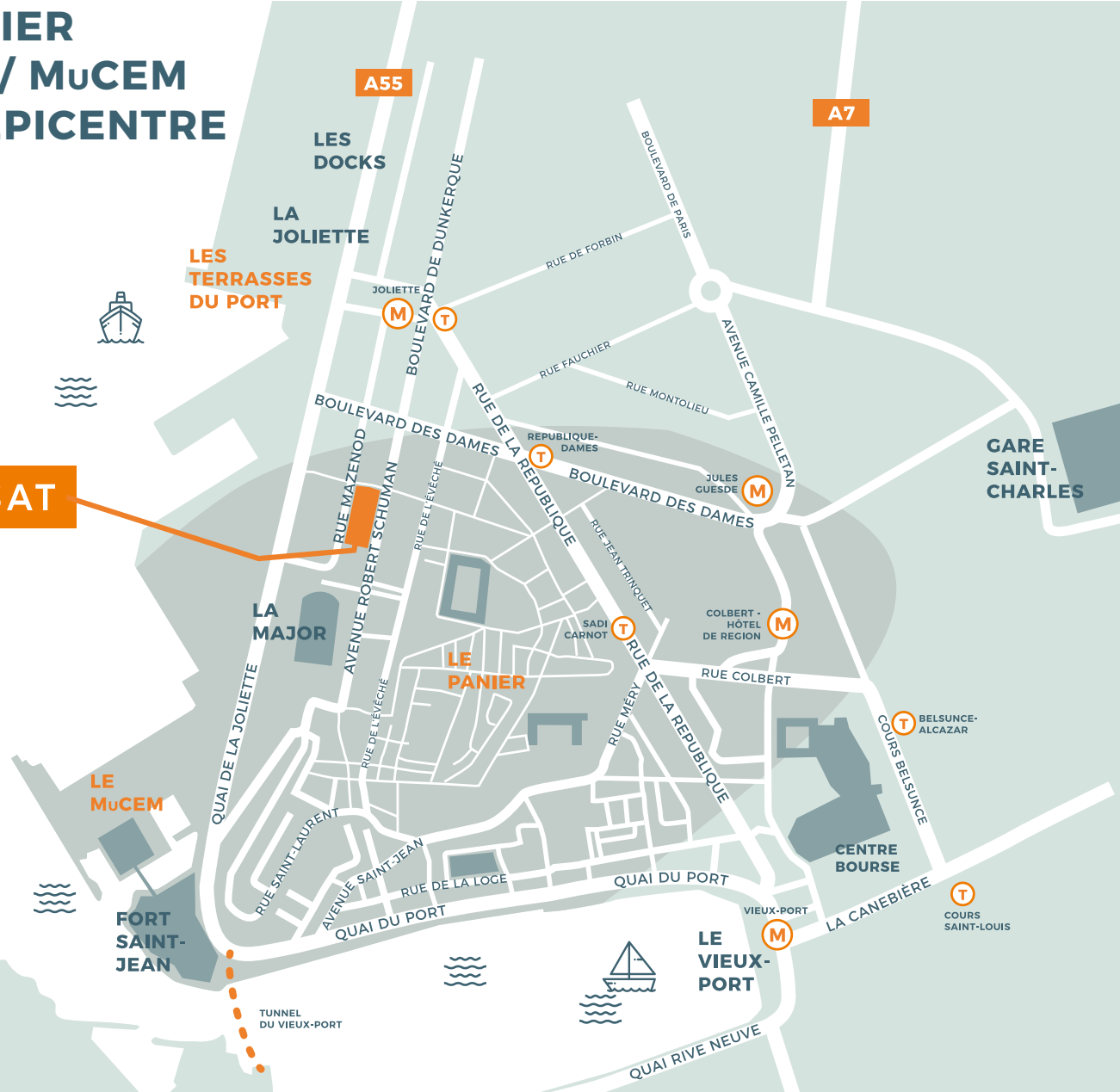


LE QUARTIER  
JOLIETTE / MUSEM  
NOUVEL ÉPICENTRE  
PHOCÉEN

LA TRANSAT



# LA TRANSAT

EMBARQUEZ POUR LE NOUVEL ART DE VIVRE MARSEILLAIS



## SES COMMERCE & SERVICES

- Commerces de proximité et centres commerciaux
- Hôpitaux, cabinets médicaux et pharmacies
- Crèches
- Écoles élémentaires et primaires
- Pôles culturels et artistiques

## SES ACCÈS IMMÉDIATS

- Tunnel de la Joliette vers l'A7
- Tunnel du Vieux-Port vers l'A50 et l'A55
- Gare TGV Marseille Saint-Charles à 10 minutes
- Aéroport Marseille Provence à 25 minutes
- Tramway T2, station Joliette ou République-Dames à 3 minutes à pied
- Le Vélo, stations 2031 et 2032

UNE MARQUE DU GROUPE ALTAREA COGEDIM



## MuCEM

## LA TRANSAT

## LA MAJOR

## LA JOLIETTE

## FORT SAINT-JEAN

## LE VIEUX-PORT

## LE PALAIS DU PHARO

MuCEM architecture / R. Ricciotti

MARSEILLE,  
RENOUVEAU CAPITAL

À deux pas du Vieux-Port, côtoyez l'histoire maritime et industrielle de Marseille, au cœur d'un quartier Joliette transformé.

Depuis le plan EuroMéditerranée lancé en 1995, on ne compte plus les inaugurations architecturales, nouvelles structures scolaires, centres commerciaux et bureaux d'affaires, bâtiments prestigieux qui ont remplacé les containers et entrepôts filant le long des docks.

Terre de cultures, quartier de goûts et de plaisirs, vitrine d'un rayonnement international, avec toujours en toile de fond toute la palette des bleus, entre ciel et mer...

**1<sup>er</sup> port français** commerce et croisière

**2<sup>e</sup> ville de congrès** de France

**Aix-Marseille :**  
la plus grande université du pays

**Euroméditerranée :**  
la plus ambitieuse opération  
de restructuration urbaine d'Europe

TRIANGLE D'OR  
ET DE VIE

Dans la triangulaire du Vieux-Port, des quais de la Joliette et des Voûtes de la Major, La Transat promet une vie sans concession. D'abord, le viaduc n'est plus, les entrepôts des Voûtes ont laissé la place à des terrasses et des boutiques vues sur mer, la passerelle en lévitation jusqu'au Fort Saint-Jean a transformé le front de mer pour toujours : Marseille se réaffirme ici méditerranéenne. Ensuite, le quartier dévoile un cœur économique florissant. C'est le 3<sup>e</sup> quartier d'affaires du pays avec 32 000 emplois privés, 800 entreprises, et la tour CMA-CGM dessinée par Zaha Hadid, prochainement rejointe par La Marseillaise de Jean Nouvel pour dessiner une skyline emblématique.

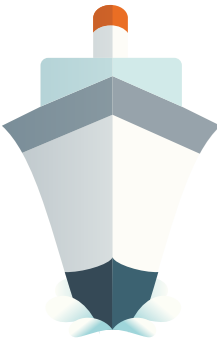
Le tableau s'achève sur l'immédiateté des loisirs, pluriels et uniques à la fois. Vous avez rendez-vous avec les adresses shopping nouvelle génération, accessibles à pied. Les Voûtes de la Major, les 190 boutiques et restaurants des Terrasses du Port, les Docks réhabilités en concept stores éthiques et innovants. Les noctambules auront l'embarras du choix : le roof-top des Terrasses du Port, les Voûtes, le Village des Docks et le Vieux Port proposent des bars et des restaurants branchés, où se presse le tout Marseille. Amoureux des sorties culturelles ? Entre le célebrissime MuCEM, la Villa Méditerranée, le Silo, et le théâtre Joliette-Minoterie à deux pas, vos envies de divertissement seront comblées.







La Transat depuis la rue Mazenod



# LA MÉDITERRANÉE EN POUSSE

C'est là, aux angles du boulevard Schuman, des rues Mazenod et Leca, que La Transat prend ses quartiers, investissant une parcelle déjà occupée par des bâtiments existants. La Transat fait place neuve sur deux d'entre eux pour élever deux résidences élégantes, aux teintes minérales, aux épures épaisses, aux embases massives. Les deux paquebots sont à quai, amarrés en quinconce à leur bateau pilote, un bâtiment de caractère élevé en R+1. Ancien atelier de la Compagnie Générale Transatlantique, qui mit

sur mer près de 500 navires entre 1862 et 1977, ce bâti en pierres surplombé d'une verrière est l'âme du projet. Témoin du passé maritime de Marseille, il porte également l'histoire prestigieuse des grands paquebots français depuis la Belle Epoque, où régnait luxe, confort et art de vivre à la française. Une promesse que l'on retrouve en filigrane de La Transat, des cales à la proue.

LA RENCONTRE  
DE L'HISTOIRE  
ET DE L'AVENIR



De par son emplacement et sa composition, La Transat' est représentative du renouveau de l'habitat marseillais. Ces quatre blocs morcelés, aux proportions et écritures hétérogènes, offrent un ensemble lisible et harmonieux qui imprègne en douceur un quartier en pleine recomposition.



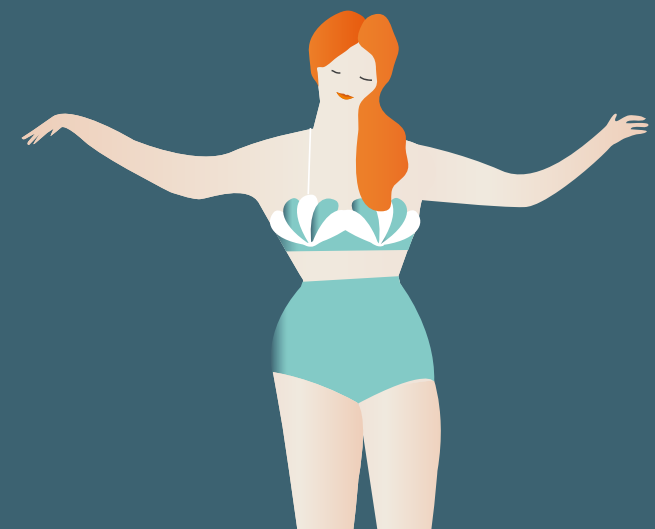
La Transat depuis le boulevard Schuman

## « HARMONIE ANACHRONIQUE... »

... C'était à mon sens tout l'enjeu de La Transat, ou comment faire coexister quatre bâtiments appartenant chacun à des époques architecturales différentes ? Ce projet réussit en ce sens un tour de force remarquable. Il respecte l'écriture temporelle des bâtiments existants tout en donnant sa place à la modernité de nouvelles élévations, généreuses et traversantes. Dans cet îlot résolument méditerranéen, les oppositions sont maîtrisées, les épures parfaitement intégrées dans leur quartier. La Transat est à elle seule une rétrospective urbaine de Marseille, de l'époque industrielle à nos jours.

L'atelier de la Compagnie Générale Transatlantique étant lui-même particulièrement intéressant dans son architecture pour être intégralement préservé. Il sera réhabilité et accueillera bureaux et commerces. »

MAP, agence d'architecture





## CHAISE LONGUE SUR LE PONT

Rendez-vous au sommet de La Transat pour prendre la mesure de votre nouvelle vie. Accoudé au bastingage de votre terrasse ou profonde loggia, les cheveux aux vents marins, vous ressentez les promesses de la ville qui s'offrent à vous.

Les appartements pour la plupart traversants, offrent des panoramiques de charme sur la ville ou sur la mer. La lumière, vous accompagne tout au long de la journée, bienveillante, bienfaitrice. Votre appartement est ventilé de façon naturelle, vos espaces à vivre sont ouverts, les volumes respirent.



## PRESTATIONS : LE CONFORT À BORD



### L'ÉCOLOGIE URBAINE RAFRAÎCHIT L'AIR

La Transat est réalisée conformément à la réglementation thermique RT2012. Ainsi, votre confort est optimisé, été comme hiver. Le système de chauffage en thalassothermie est raccordé au réseau urbain d'eau de mer « Thassalia », innovation thermique à l'échelle du quartier, permettant le rafraîchissement écologique et économique des appartements.

- Belles surfaces à vivre
- Grandes terrasses
- Menuiseries extérieures en aluminium
- Cloisons intérieures en Placostil de 72 mm
- Peinture blanche lisse
- Portes de placards coloris au choix
- Raccordement à la fibre optique
- Porte palière 3 points A2P1\* avec incorporation d'un blindage
- Salle de bains équipée de meuble vasque avec miroir et bandeau lumineux
- Sèche-serviettes
- Accès sécurisés et système de vidéophone
- Stationnements en sous-sol



### APPARTEMENTS DU STUDIO AU 6 PIÈCES

### GRANDES TERRASSES

### 2 GAMMES DE PRESTATIONS

### BLUE LINE

- Volets roulants électriques dans le séjour cuisine
- Carrelage 45x45 cm
- Faïence au-dessus des baignoires et receveurs de douche sur 2 mètres de hauteur



### PREMIUM LINE

- Volets roulants électriques dans toutes les pièces avec commande centralisée
- Carrelage 60x60 cm
- Portes intérieures à âme pleine
- Faïence tous murs et toute hauteur dans les salles de bains
- Paroi de douche ou pare-baignoire

### L'AMARRAGE



1 Rue Mazenod  
Marseille 2<sup>e</sup> (2017)

### LE MAJOR



3 Rue Mazenod  
Marseille 2<sup>e</sup> (2016)

## NOTRE EXPÉRIENCE À VOTRE SERVICE

Depuis plus de 25 ans, Pitch Promotion place la qualité et le service au cœur de ses valeurs. Cette qualité prévaut dans la sélection des sites, les choix architecturaux respectueux de l'environnement, les prestations et les matériaux utilisés. Pitch Promotion a su garder une dimension humaine, propice à l'écoute de ses clients.

Pitch Promotion s'attache à vous accompagner dans vos attentes, vos choix de prestations et vos objectifs financiers. Pitch Promotion s'efforce de se démarquer par une plus grande disponibilité à l'égard de ses acquéreurs.

**PATRIMONIAL  
CONSULTING**

Téléphone : 07 67 65 85 53

Fax : 04 26 07 86 10

Email : [contact@patrimonial-consulting.fr](mailto:contact@patrimonial-consulting.fr)

Pitch Promotion 6 rue Penthièvre - 75008 Paris / SNC Pitch Promotion, capital 75 000 000 €, RT2012 : Cette Réglementation thermique, obligatoire à partir du 1er janvier 2013, a été mise en place par les pouvoirs publics afin de concevoir des bâtiments à faible consommation d'énergie. Illustrations non contractuelles dues à la libre interprétation de l'artiste - Arte Facto. Crédits photos : Wallis et Zoko Productions - Juin 2017 - 1 000 ex - Création : Topaze.